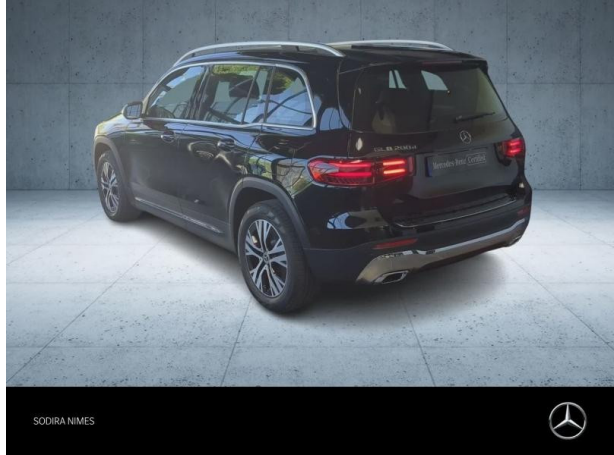




Mercedes-Benz SODIRA Nîmes

# MERCEDES-BENZ GLB 200 d 150ch Business Line 8G-DCT d'occasion



Occasion

## MERCEDES-BENZ GLB

200 d 150ch Business Line 8G-DCT

Mercedes-Benz SODIRA Nîmes

04 66 70 70 70

Prix :

49 900 €

Un crédit vous engage et doit être remboursé. Vérifiez vos capacités de remboursement avant de vous engager.

## Caractéristiques du véhicule

Kilométrage : 8 000 km

Puissance réelle : 150 ch

Énergie : Diesel

Boîte de vitesse : Automatique

Carrosserie : Tout Terrain

Nombre de portes : 5 portes

Année : 2026

Puissance fiscale : 8 CV

Couleur : Noir

Garantie : Constructeur MB VD 24 mois

## Options

Noir

## Équipements de série

3ème rangée de sièges, ABS, Accoudoir central AV avec rangement, AFIL, Aide au démarrage en côte, Aide au freinage d'urgence, Airbag conducteur, Airbag genoux, Airbag passager déconnectable, Airbags latéraux avant, Airbags rideaux, Airbags rideaux AR, Antidémarrage électronique, Antipatinage, Appel d'Assistance Localisé, Appel d'Urgence Localisé, Arrêt et redémarrage auto. du moteur, Assistance de maintien de trajectoire, Bacs de portes arrière, Bacs de portes avant, Banquette 40/20/40, Banquette AR 2 places 3ème rangée, Banquette AR rabattable, Banquette arrière 3 places, Barres de toit, Boite à gants éclairée et réfrigérable, Boite à gants fermée, Boucliers AV et AR couleur caisse, Calandre chromée, Caméra de recul, Capteur de luminosité, Capteur de pluie, Ceinture de vitrage chromée, Clim automatique, Coffre assisté électriquement, Commande Mode ECO, Commandes du système audio au volant, Commandes vocales, Compte tours, Contrôle élect. de la pression des pneus, Démarrage sans clé, EBD, Echappement à double sortie, Eclairage au sol, Ecran multifonction couleur, Ecran tactile, ESP, Essuie-glace arrière, Feux de freinage d'urgence, Feux de jour à LED, Filtre à particules, Filtre à Pollen, Fixations Isofix aux places arrières, Fonction MP3, Freinage automatique d'urgence, GPS Cartographique, Guidage pour manoeuvre de stationnement, Indicateur de limitation de vitesse, Interface Media, Jantes Alu, Kit mains-libres Bluetooth, Lampe de coffre, Lampes de lecture à l'arrière, Lampes de lecture à l'avant, Limiteur de vitesse, Lunette AR dégivrante, Miroir de courtoisie conducteur éclairé, Miroir de courtoisie passager éclairé, Mode de conduite, Noir cosmos métallisé, Ordinateur de bord, Ouverture des vitres séquentielle, Palettes changement vitesses au volant, Phares avant LED, Phares de route adaptatifs, Poches d'aumonières, Poignées ton carrosserie, Porte-gobelets arrière, Porte-gobelets avant, Prise 12V, Prise USB, Radar de stationnement AR, Radar de stationnement AV, Radio, Radio numérique DAB, Reconnaissance panneaux de signalisation, Régulateur de vitesse, Répétiteurs de clignotant dans rétro ext, Rétroviseur intérieur électrochrome, Rétroviseurs dégivrants, Rétroviseurs électriques, Rétroviseurs rabattables électriquement, Services connectés, Siège conducteur avec réglage lombaire, Siège conducteur chauffant, Siège conducteur réglable en hauteur, Siège passager avec réglage lombaire, Siège passager chauffant, Siège passager réglable en hauteur, Sièges rang 2 inclinables, Sièges rang 2 rabattables à plat, Sièges rang 3 rabattables à plat, Sortie d'échappement chromée, Système d'assistance au stationnement, Système d'éclairage intelligent à LED, Système de détection de somnolence, Système de mesure de place disponible, Système de prévention des collisions, Système de sécurité post-collisions, Tablette cache bagages, Témoin de bouclage des ceintures AV, Température extérieure, Tissu/Similicuir Artico Noir, TMC, Verrouillage auto. des portes en roulant, Verrouillage centralisé à distance, Verrouillage centralisé des portes, Vitres arrière électriques, Vitres avant électriques, Vitres teintées, Volant cuir, Volant multifonction, Volant sport

# Mercedes-Benz SODIRA Nîmes

ZAC Esplanade Sud

30900 NIMES

Tél. : 04 66 70 70 70

[serviceclient@groupe-maurin.com](mailto:serviceclient@groupe-maurin.com)

horaires 8h-12h 14h-19h

Au quotidien, prenez les transports en commun #SeDéplacerMoinsPolluer